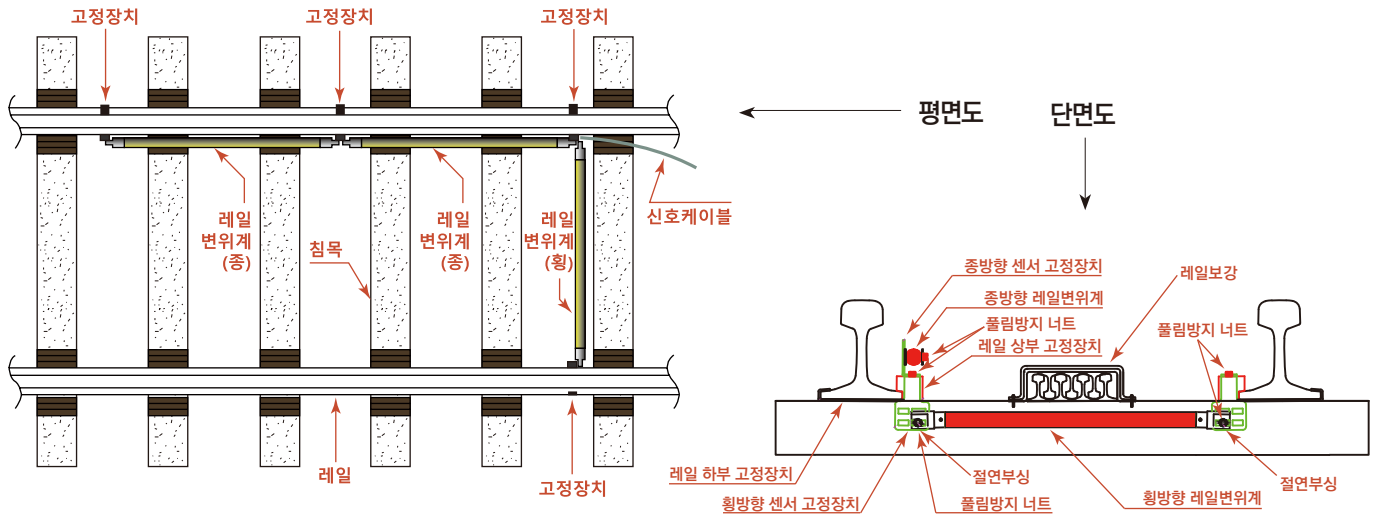




Model : RMS-15



Specification

정밀도	0.01° / Digit
측정범위	±15°
출력신호	16bit Digital
통신방법	RS-485
입력전압	12Vdc
소모전력	15mA
작동온도	-40℃ ~ 85℃

특징

- 레일의 침하를 직접 측정함
- 철도 레일에 직접 고정하여 침목 손상 없음
- 디지털 출력으로 외부 노이즈 영향 매우 적음
- 여러개의 센서를 1개의 통신 케이블로 측정관리
- 직렬 통신 방식으로 전원공급 및 데이터 송·수신

센서 고정장치

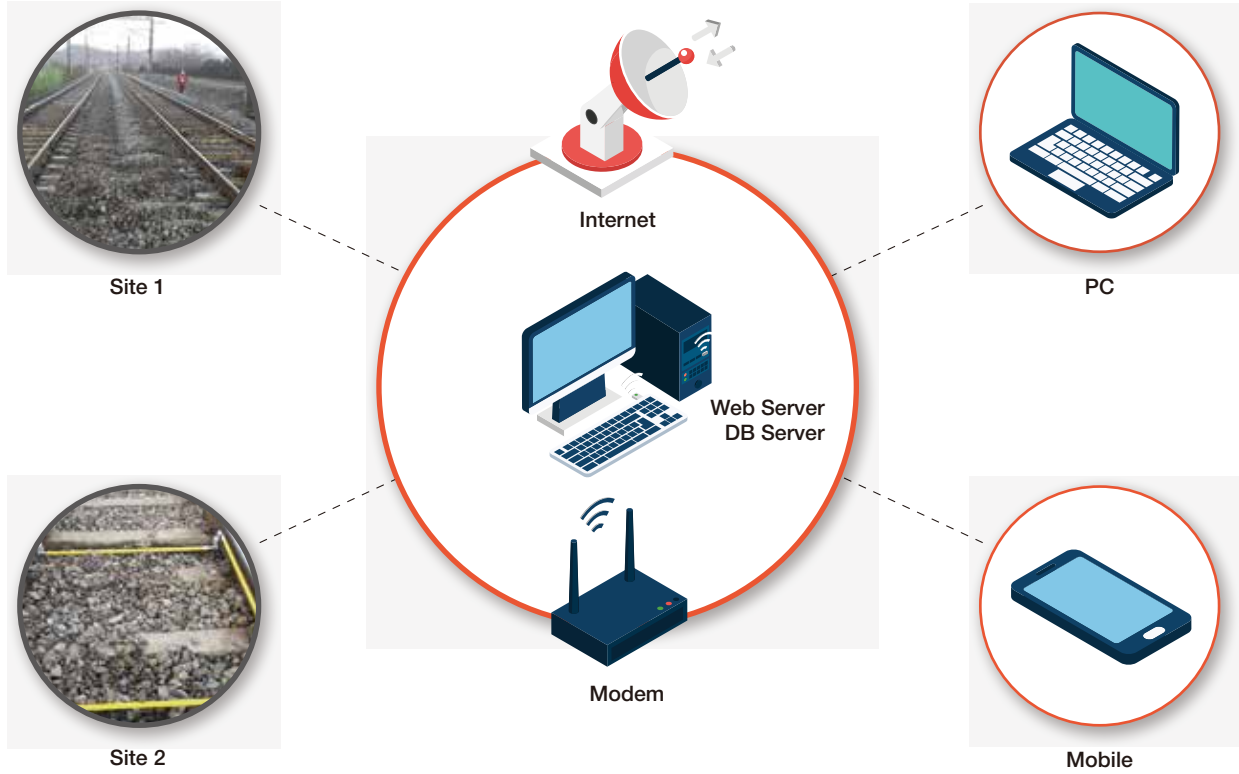


적용





Rail Monitoring System 구성도



설치방법 비교

레일 고정식

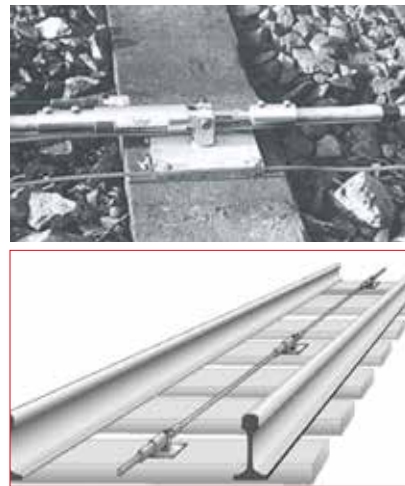
(주) 호승이앤씨

명 칭 : Rail Monitoring System



침목 고정식

Case 1



침목 고정식

Case 2

